

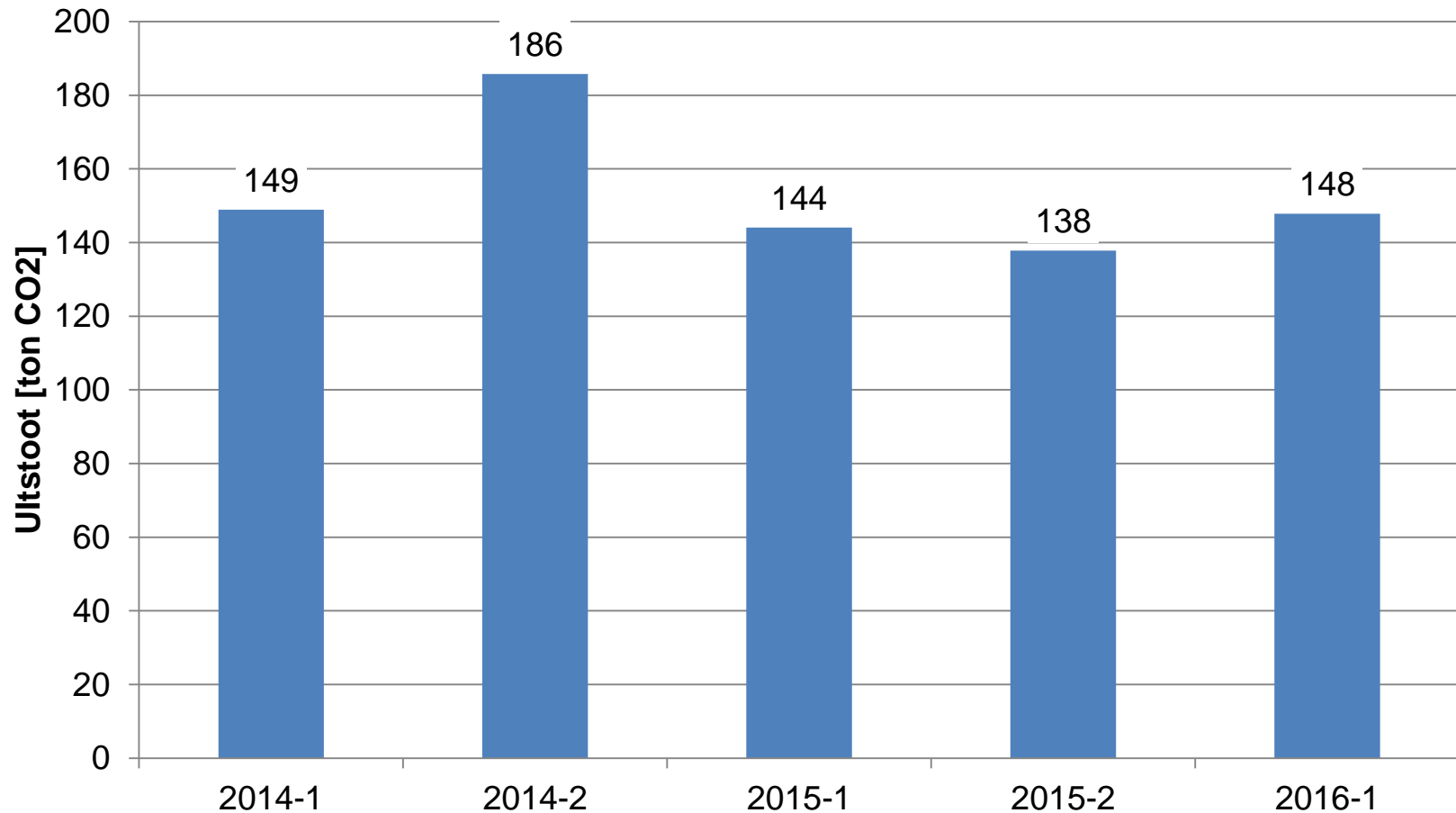


CO₂-PRESTATIELADDER[©]

Voortgangsrapportage 2016-1

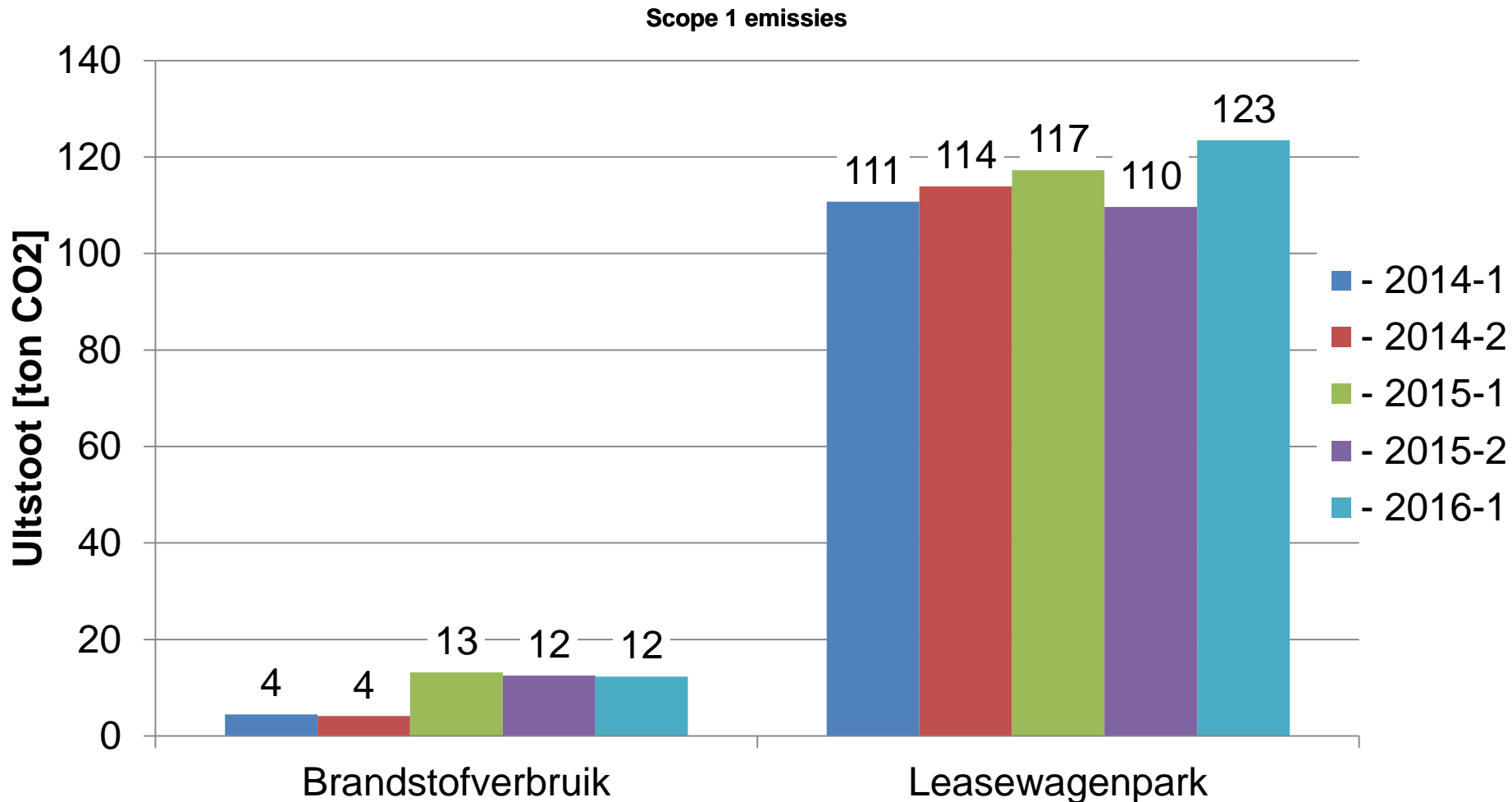
CO₂-Prestatieladder 2016-1

Inventarisatie 2016-1



CO₂-Prestatieladder 2016-1

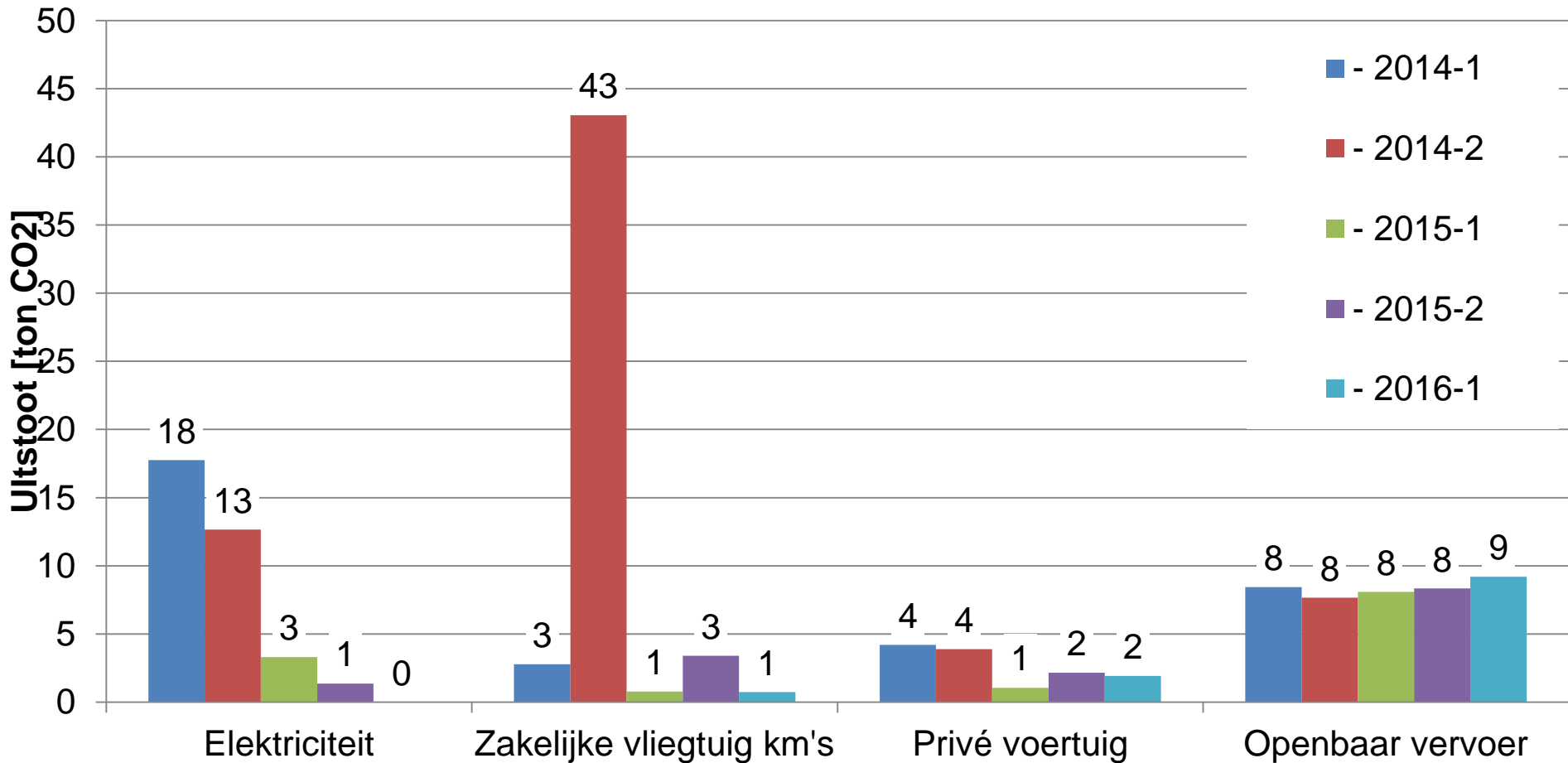
Inventarisatie 2016-1



CO₂-Prestatieladder 2016-1

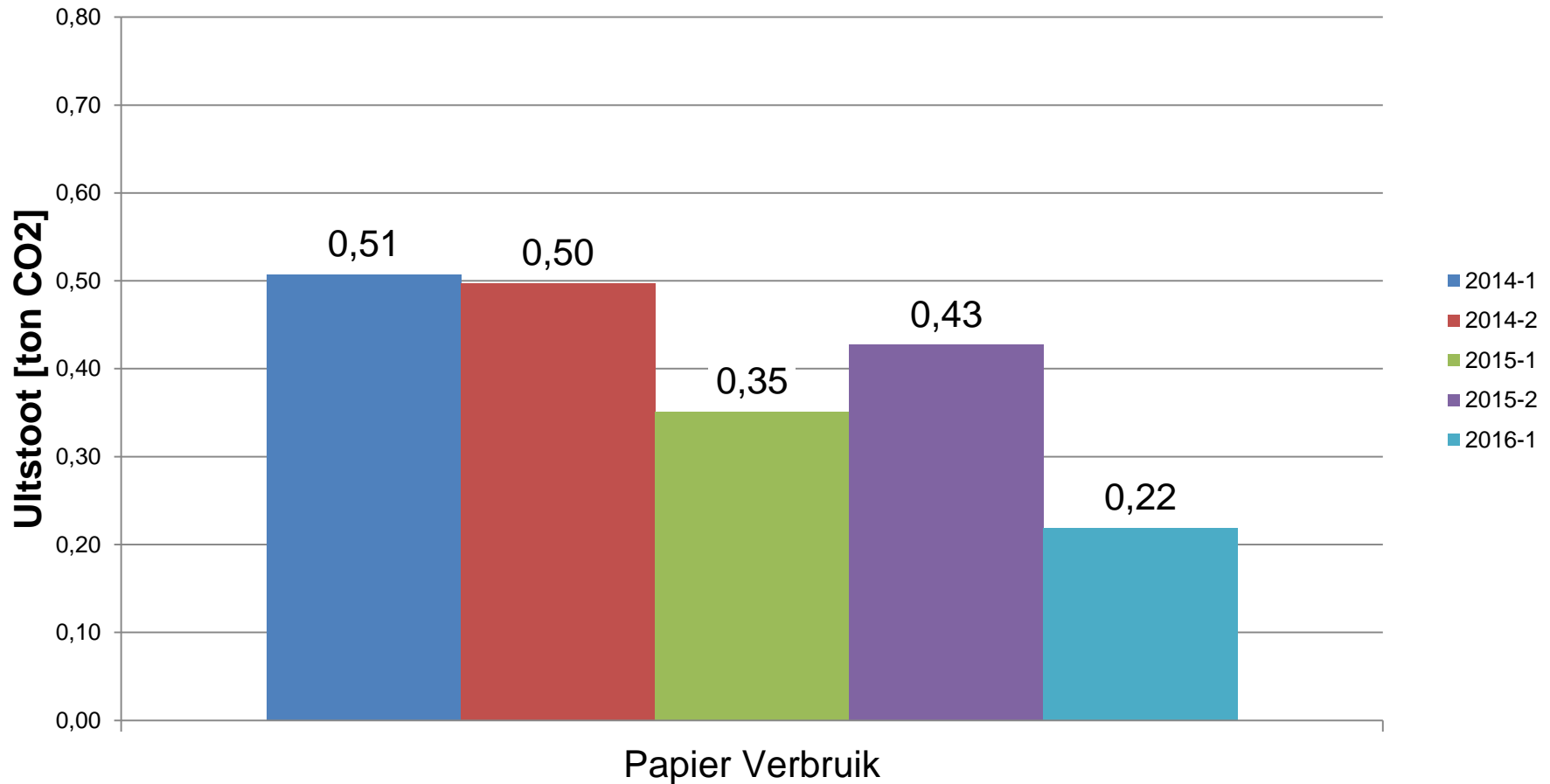
Inventarisatie 2016-1

Scope 2 emissies



CO₂-Prestatieladder 2016-1

Scope 3 emissies



Reductiedoelstellingen 1

Doelstelling 1: De CO2-emissie als gevolg van het brandstofgebruik (aardgas voor verwarming) in de huisvesting in Maarn wordt minimaal gelijk gehouden tot 2017 t.o.v. de eerste helft van 2015.

CO2-emissie als gevolg van brandstof:

	2015-1	2016-1	Vershil
Brandstofverbruik	13,18	12,30	-6,7%

Evaluatie: **Resultaten in lijn met doelstelling**

Reductiedoelstellingen 2

Doelstelling 2: De CO2-emissie als gevolg van het elektriciteitsverbruik in de huisvesting in Maarn wordt gereduceerd met 97% in 2017 t.o.v. de eerste helft van 2015.

CO2-emissie als gevolg van elektriciteitsverbruik:

	2015-1	2016-1	Vershil
Elektriciteitsverbruik	3,31	0	~

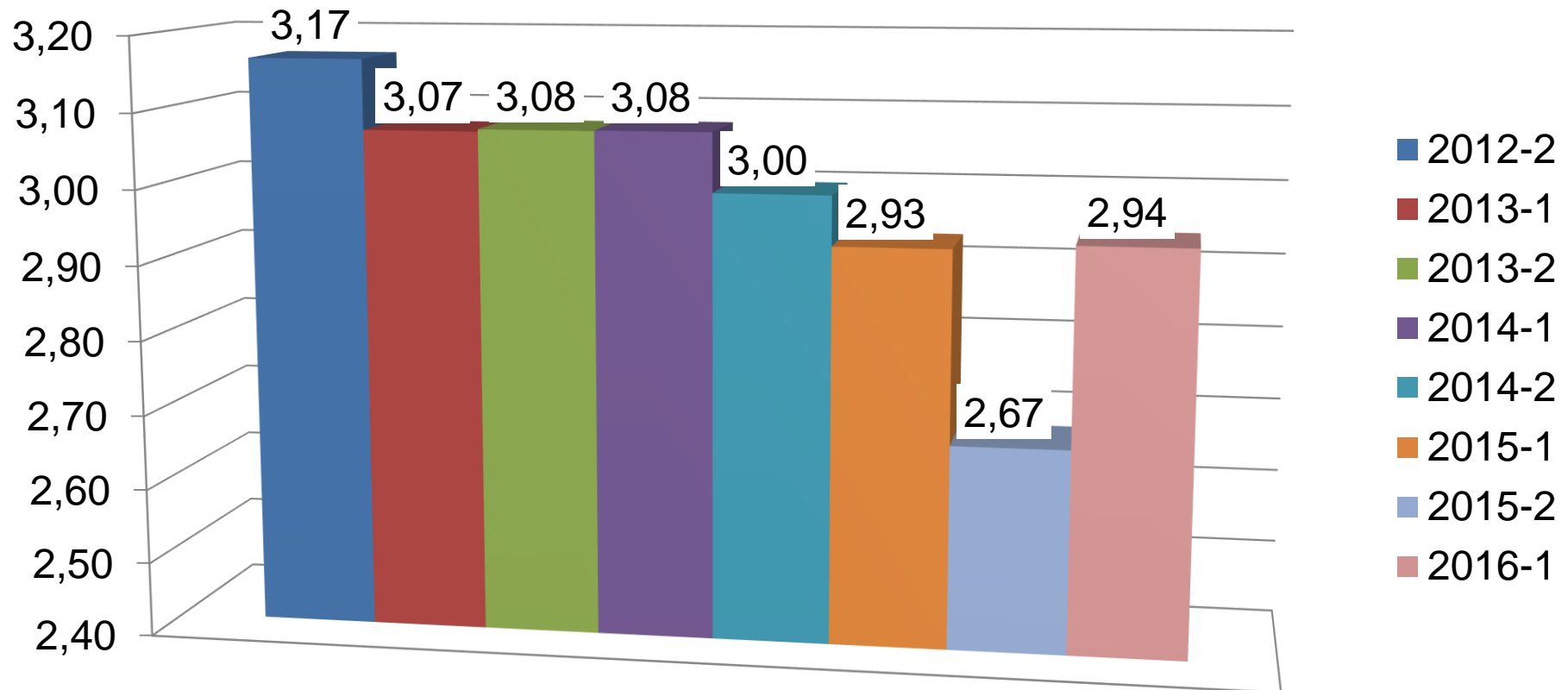
Evaluatie: [Resultaten in lijn met doelstelling](#)

Toelichting: Per september 2015 overgestapt naar Groene stroom (Windkracht) met een emissie van 0 g CO₂ per kWh.

Reductiedoelstellingen 3

Doelstelling 3: De CO2-emissie van het leasewagenpark (uitstoot per leaserijder) wordt gereduceerd met 15% in 2017 t.o.v. 2012.

Emissie per Leaserijder [ton g]



Reductiedoelstellingen 3

Doelstelling 3: De CO2-emissie van het leasewagenpark (uitstoot per leaserijder) wordt gereduceerd met 15% in 2017 t.o.v. 2012.

Brandstof in [L]		
Type brandstof	2015-1	2016-1
<i>Benzine</i>	6.037	10.061
<i>Diesel</i>	31.364	29.059
<i>Elektriciteit</i>		4.402

Reductiedoelstellingen 3

Doelstelling 3: De CO2-emissie van het leasewagenpark (uitstoot per leaserijder) wordt gereduceerd met 15% in 2017 t.o.v. 2012.

Brandstof in [ton g CO2]		
Type brandstof	2015-1	2016-1
<i>Benzine</i>	16,90	28,17
<i>Diesel</i>	100,37	92,99
<i>Elektriciteit</i>	0	2,32

Reductiedoelstellingen 3

Doelstelling 3: De CO2-emissie van het leasewagenpark (uitstoot per leaserijder) wordt gereduceerd met 15% in 2017 t.o.v. 2012.

Jaar	Doel Emissie per Leaserijder [ton g]
2012	6,33
2013	6,14
2014	5,95
2015	5,76
2016	5,57
2017	5,38

Doel emissie per leaserijder 2016-1: 2,79

Reductiedoelstellingen 3

Doelstelling 3: De CO2-emissie van het leasewagenpark (uitstoot per leaserijder) wordt gereduceerd met 15% in 2017 t.o.v. 2012.

Jaardeel	Emissie per Leaserijder [ton g]	Verschil t.o.v. 2012-1
2012-1	3,17	
2016-1	2,94	-7,26%

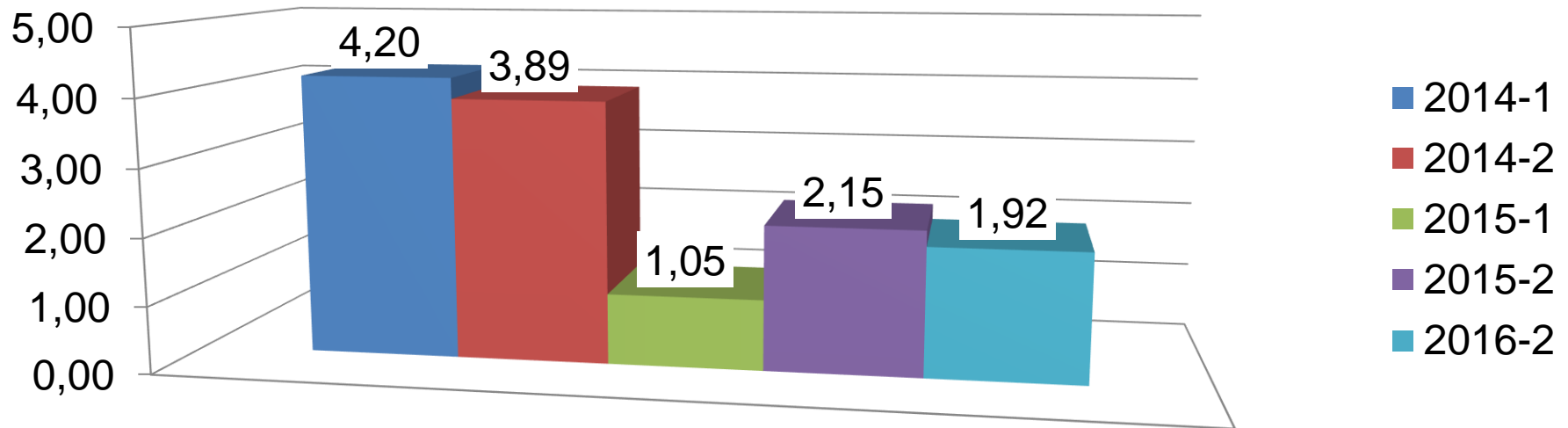
Evaluatie: **Reductie niet in lijn met doelstelling**

- Prestatie hybride niet constant – zeer zuinig op korte afstanden, onzuinig op lange afstanden
- Uitstoot ten gevolge van benzine (hybride auto's) toegenomen. O.b.v. interviews met hybriderijders:
 - Hybrides kunnen tot een afstand van ± 50 km op elektriciteit rijden, vervolgens ligt verbruik rond 1:10;
 - Projecten ver van huis en vakanties kunnen resulteren in onzuinige ritten met hybrides;

Reductiedoelstellingen 4

Doelstelling 4: De CO₂-emissie van de zakelijke kilometers privé blijft tenminste gelijk.

Emissie zakelijke kilometers privé voertuigen [ton g]



Evaluatie: Resultaten in lijn met doelstelling

Reductiedoelstellingen 5

Doelstelling 5: De CO₂-emissie van zakelijke OV-kilometers blijft per kilometer tenminste gelijk

- OV kilometers 2012: 145.992 km – Emissie per km: 54,5g CO₂/km
- OV kilometers 2013: 199.190 km – Emissie per km: 57,9g CO₂/km
- OV kilometers 2014 287.191 km – Emissie per km: 56,0g CO₂/km
- OV kilometers 2015 296.190 km – Emissie per km: 55,5g CO₂/km
- OV kilometers 2016-1 177.861 km – Emissie per km: 51,7g CO₂/km

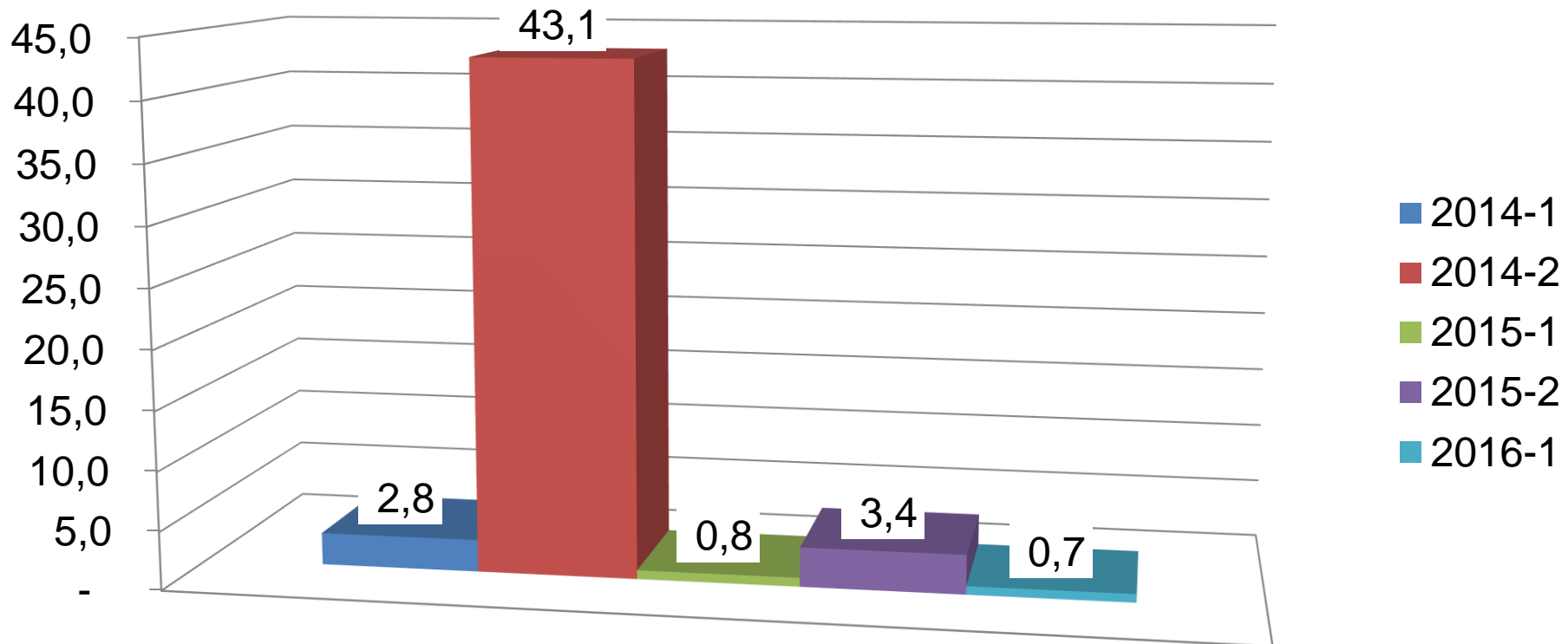
Evaluatie: **Resultaten in lijn met doelstelling voor 2015**

Toelichting: Emissies per OV-kilometer wijzigt per jaar en is afhankelijk van de verhouding tussen hoeveel gereisd is met de trein in verhouding tot hoeveel gereisd is met overige types OV middelen (metro/tram en bus).

Reductiedoelstellingen 6

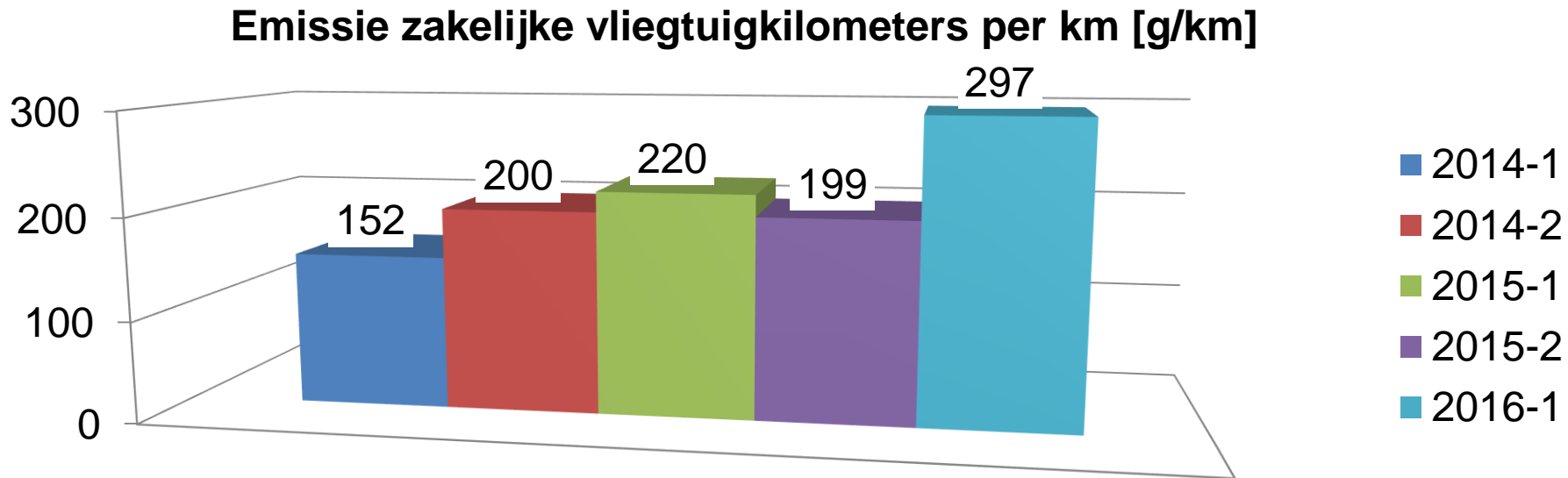
Doelstelling 6: De CO₂-emissie van zakelijke vliegtuigkilometers blijft per kilometer tenminste gelijk.

Emissie zakelijke vliegtuigkilometers [ton g]



Reductiedoelstellingen 6

Doelstelling 6: De CO₂-emissie van zakelijke vliegtuigkilometers blijft per kilometer tenminste gelijk.



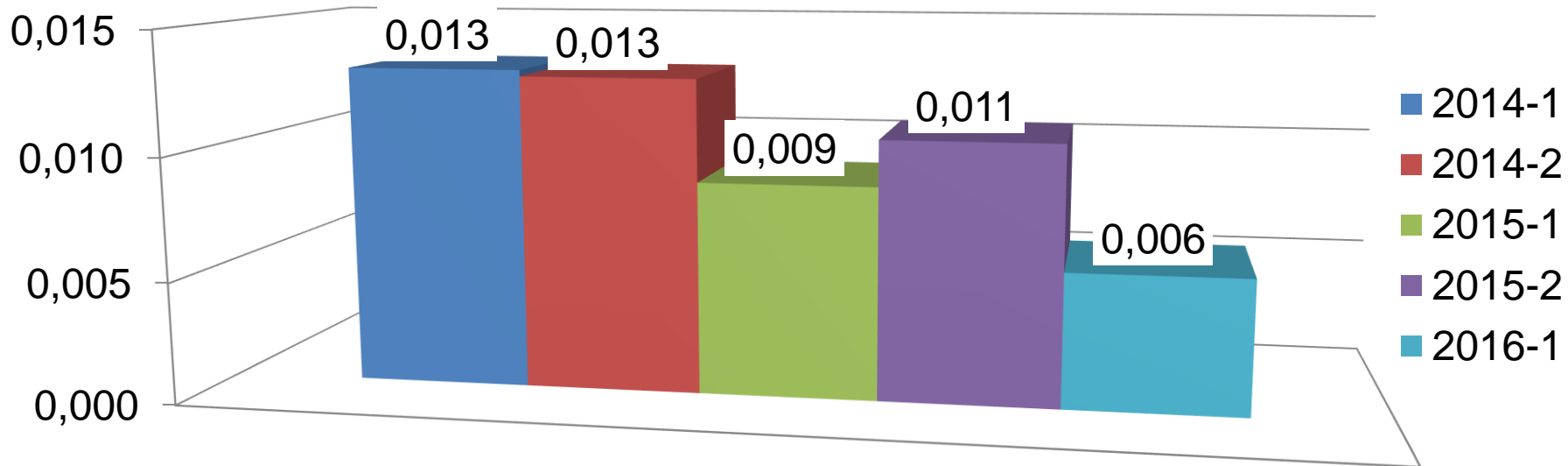
Evaluatie: Resultaten niet in lijn met doelstelling

Toelichting: Emissie per kilometer is licht gestegen in verband met de korte vliegafstanden. Doelstelling is echter voor de monitoring van de emissie geformuleerd. Er wordt getracht om een nieuwe mobiliteitsdoelstelling te formuleren

Reductiedoelstellingen 7

Doelstelling 7: Een reductie van de CO2-emissie als het gevolg van het papierverbruik op het kantoor van 1% CO2 per FTE per jaar in de jaren 2015, 2016 en 2017

Emissie zakelijke vliegtuigkilometers per km [€/kmg]



Evaluatie: **Resultaten in lijn met doelstelling**

Doelstelling 8

Doelstelling 8: In alle offertes en evaluaties wordt – waar relevant – aandacht besteed aan duurzaamheid (waaronder CO₂-reductie)

Lopende acties

- Monitoren duurzaamheid in offertes
- Monitoren duurzaamheidslevels in evaluaties

Projecten met gunningsvoordeel

Op dit moment twee lopende projecten met CO₂ gunningsvoordeel:

- 14i018 - Voorbereiding en begeleiding aanbesteding "Bergen Kogge"
- 15i098 – LUV VTS

Voor deze projecten zijn afzonderlijke vervoersdoelstellingen benoemd.